

P50 RGB

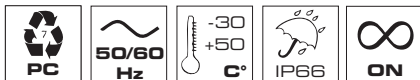


P50 RGB QC M12

P50 RGB



Corpo / Body / Corps

P50 RGB QC M12
P50 RGB

V DC	12 ÷ 24	-	-
V AC	-	-	12 ÷ 24
mA	140	80	280 180

Codici / Codes

P50 RGB QC M12

12/24V ACDC 91378

P50 RGB

12/24V ACDC 91337

Luce a LED multicolore sviluppata con tecnologia multicanale. P50 RGB permette di realizzare sette diversi colori a luce fissa. Disponibili versioni con connettore a montaggio rapido QC M12 o con pressacavo M12.

Tensione operativa

12/24V ACDC +/-5%

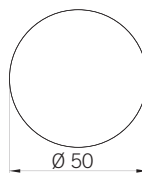
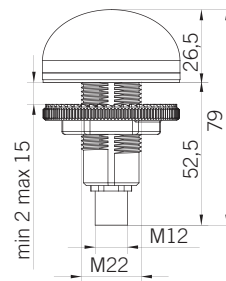
Caratteristiche meccaniche

Policarbonato autoestinguente ad alta resistenza agli impatti, guarnizione o-ring in EPDM presente sulla cupola e guarnizione in poliuretano sulla base. Può essere installato a pannello tramite foro Ø22 e bloccato con l'anello di chiusura fornito. Connessione elettrica tramite connettore a montaggio rapido (QC M12 4 PIN) o con pressacavo M12.

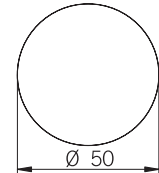
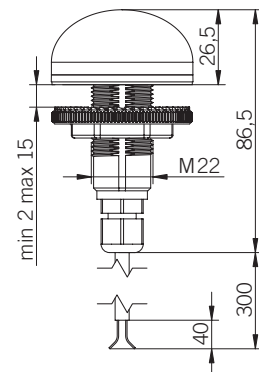
Caratteristiche luminose

3 LED RGB ad alta luminosità. La cupola in policarbonato opalino diffonde la luce in modo omogeneo permettendo di esaltare la performance luminosa di ciascun colore. Sette colori a luce fissa (bianco, ambra, rosso, giallo, verde, magenta, blu).

Certificazioni / Certifications



P50 RGB QC M12



P50 RGB



Multicolor LED beacon developed with a multichannel technology. P50 RGB allows steady light in seven different colors. Versions available with QC M12 connector or M12 cable gland.

Voltages

12/24V ACDC +/-5%

Mechanical features

Self-extinguishing PC body totally protected against vibrations, dust and atmospheric elements. EPDM o-ring on dome and polyurethane gasket on base. Can be panel mounted through a M22 hole and secured with the locking ring provided. Electrical connection through QC M12 4 PIN connector or M12 cable gland.

Optical features

3 bright RGB LEDs. Polycarbonate opaline dome for a smooth coloring of the device according to the selected color. Steady light in different colors (white, amber, red, yellow, green, magenta, blue).



Feu LED multicolore, développé avec technologie multicanale. P50 RGB produit sept couleurs à lumière fixe. Disponible en version à connexion rapide QC M12 ou avec presse-étoupe M12.

Tension d'utilisation

12/24V ACDC +/-5%

Caractéristiques mécaniques

Policarbonate autoextinguible, à haute résistance aux chocs, joint O-ring en EPDM présent sur le dôme et joint en polyuréthane sur la base. Il peut être encastré (trou de perçage 22 mm de diamètre) et sécurisé avec la bague de serrage fournie. Connexion électrique rapide QC M12 avec 4 contacts ou avec presse-étoupe M12.

Caractéristiques optiques

3 LED RGB à haute luminosité. Dôme en polycarbonate opalin permet une diffusion homogène de la lumière et d'exalter les performances lumineuses de chaque couleur. Sept couleurs à lumière fixe (blanc, orange, rouge, jaune, vert, magenta, bleu).